

first|carlounge®



Premium Car Housing

PREMIUM CAR HOUSING

Leidenschaft verbindet
Ein Hotel für Autos

Die Idee eines Hotels für Autos entstand vor bald 10 Jahren, als zwei Rennfahrerkollegen über schöne und hochwertige Autos und deren Einstellmöglichkeiten philosophierten. Dabei sollte die Autoleidenschaft auch bei abgestelltem Motor zum Erlebnisfaktor werden. Im Sommer 2009 wurden die Pläne konkreter und der Grundstein zur ersten firstcarlounge® in Feusisberg SZ gelegt. Die Car Lounge AG eröffnet im Herbst 2016 eine weitere firstcarlounge® mit gleicher Philosophie in Emmen LU.

United by a common passion
A hotel for cars

The idea of a hotel for cars was born 10 years ago when two racing colleagues began to philosophize about beautiful cars and how to show them in one central location so that a love of cars would become an experience to enjoy even when the engine is turned off. In summer 2009 the plans became more concrete and the firstcarlounge® in Feusisberg SZ was born. This autumn the Car Lounge AG will open another firstcarlounge® in Emmen LU with the same philosophy.



IMPRESSIONEN DER FIRSTCARLOUNGE®
IMPRESSIONS OF THE FIRSTCARLOUNGE®

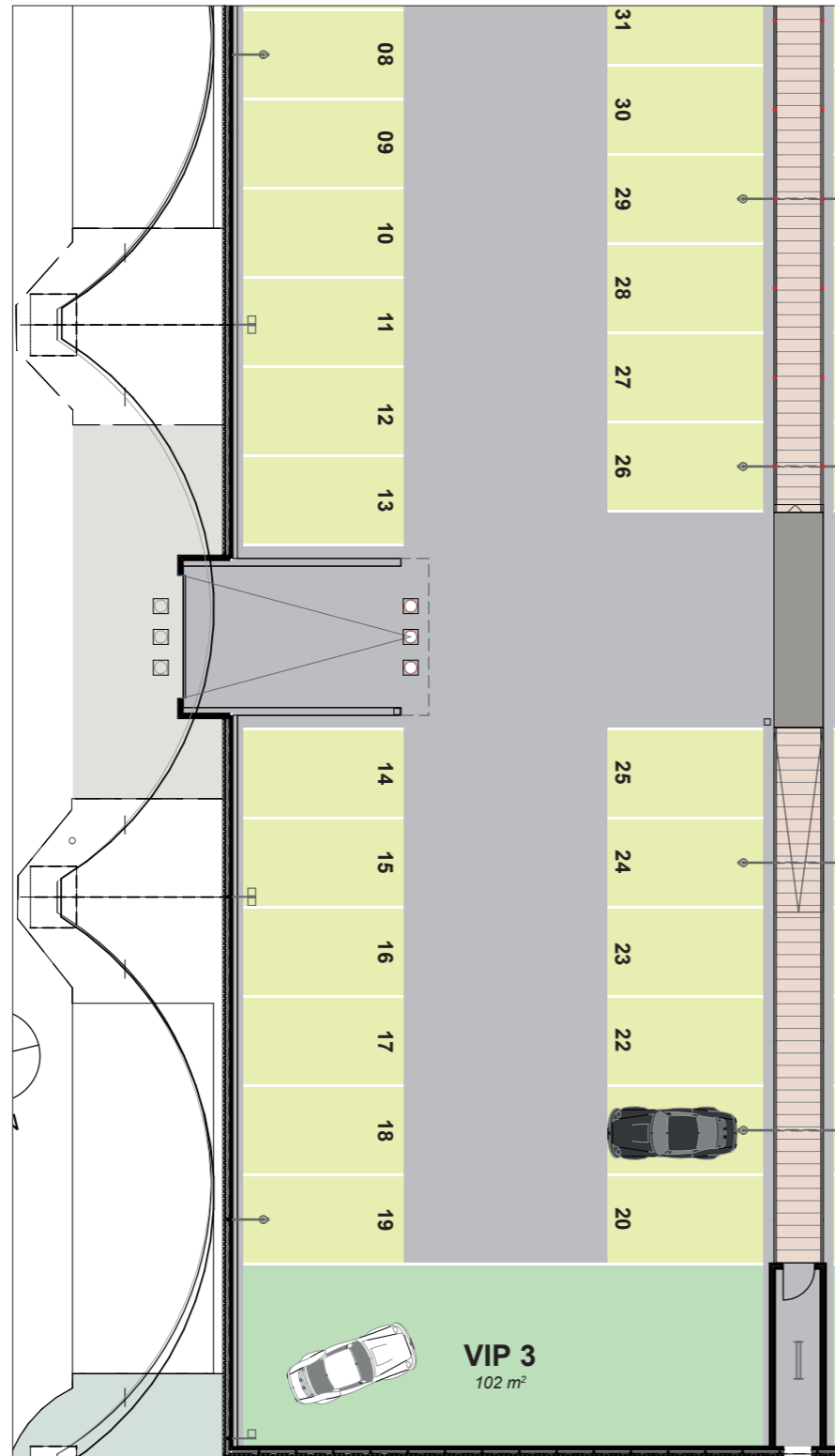
DURCHDACHT WELL-THOUGHT-OUT

Hochwertiges Angebot
Unter einem Dach

Die Erstvermietung der firstcarlounge® Luzern ist für Herbst 2016 geplant. Spätestens ab diesem Zeitpunkt sind auch folgende erste Dienstleistungen verfügbar:

- Hochwertige Lagerung Ihrer Fahrzeuge in der firstcarlounge®
- Übergrosse Standplätze für ein einfaches Rangieren der Fahrzeuge
- Offener Trakt oder VIP-Bereiche für private Sammlungen
- Klimaüberwachter Raum
- Gut ausgeleuchtete Standplätze
- Stromzuführung für die Batterien an allen Standplätzen
- Hochwertige Sicherheitsanlage
- Loungebereich mit Getränkeauswahl für ein gemütliches Treffen

- Direkt neben der Start- und Landepiste des Militärflughafens Emmen
- Rüeggisingerstrasse 140, 6032 Emmen
- Verkehrsgünstige Lage
- Rund 2900 m entfernt vom Autobahnanschluss Emmen Nord



Premium Offer
Under one roof



The first rental spaces of the firstcarlounge® Luzern are available in autumn 2016. The following services are obtainable starting from this point of time:

- High quality storage of your vehicles in the firstcarlounge®
- Extra large space to maneuver your car
- Open area and VIP section for private collections
- Climate-monitored room
- Well-lit spaces
- Power supply for the batteries in all spaces
- High quality security system
- Lounge area with your choice of drinks and a cosy atmosphere for socializing



- Located right next to the take-off and landing strip of the military airport in Emmen
- Rüeggisingerstrasse 140, 6032 Emmen
- Location is easy to access
- Approximately 2900 m from the highway exit of Emmen Nord

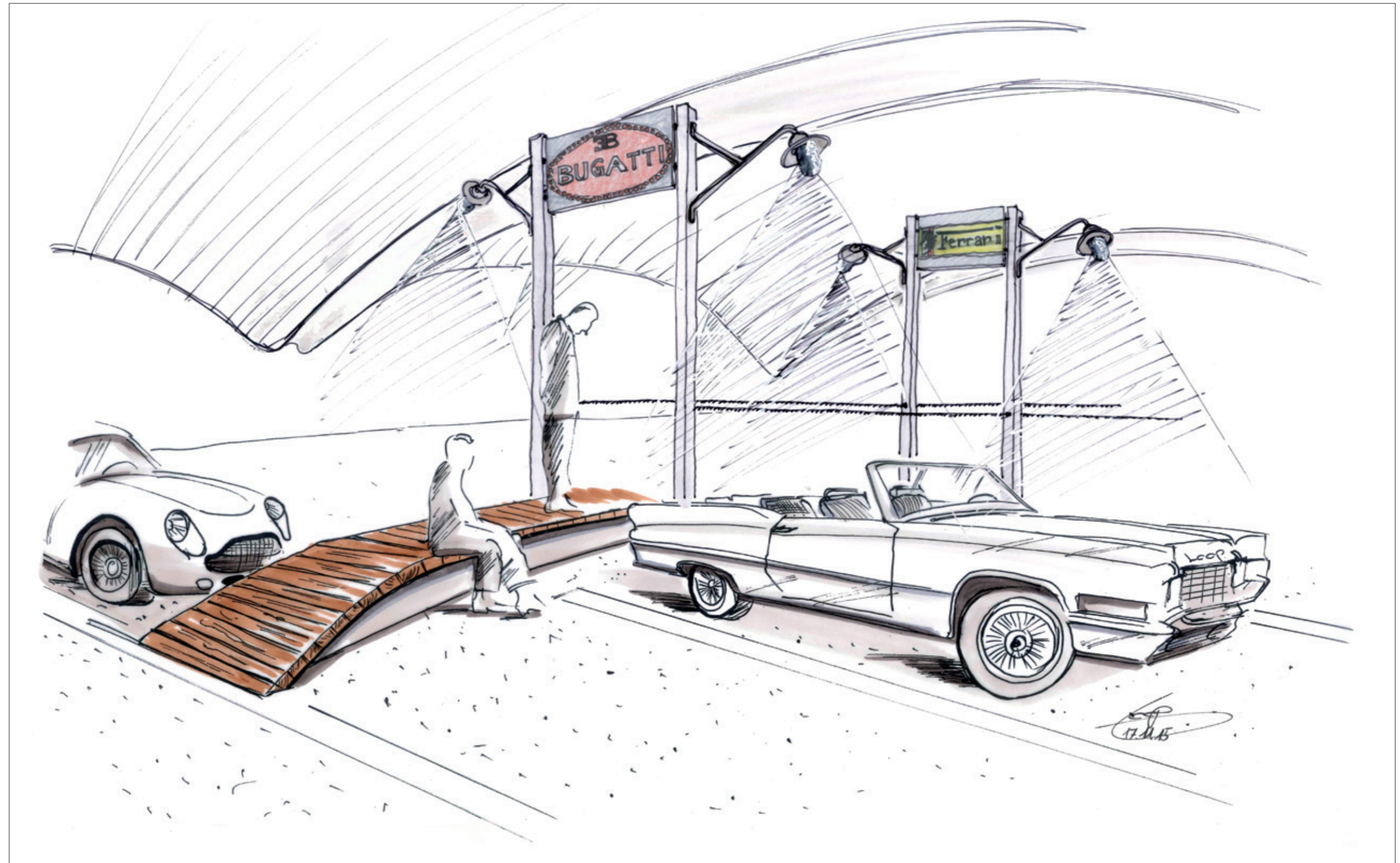
ABSTELLPLÄTZE PARKING AREA

Visualisierung der Abstellplätze
Grosszügig Platz

Unter Autoliebhabern gibt es Technik-begeisterte, Rennfahrer, Nostalgiker, Ästheten oder einfach nur Sammler. Allesamt haben eines gemeinsam: das Bedürfnis nach einem sicheren und hochwertigen Unterstand sowie fach-männischer Unterstützung aller Art.

Parking area visualization
Ample Parking Spaces

Our car lovers include technophiles, race car drivers, nostalgists, aesthetes or simply collectors. All of them have something in common: The need to have a safe and high quality shelter as well as expert support in every way.



GROSSZÜGIGE ABSTELLPLÄTZE
AMPLE PARKING SPACES

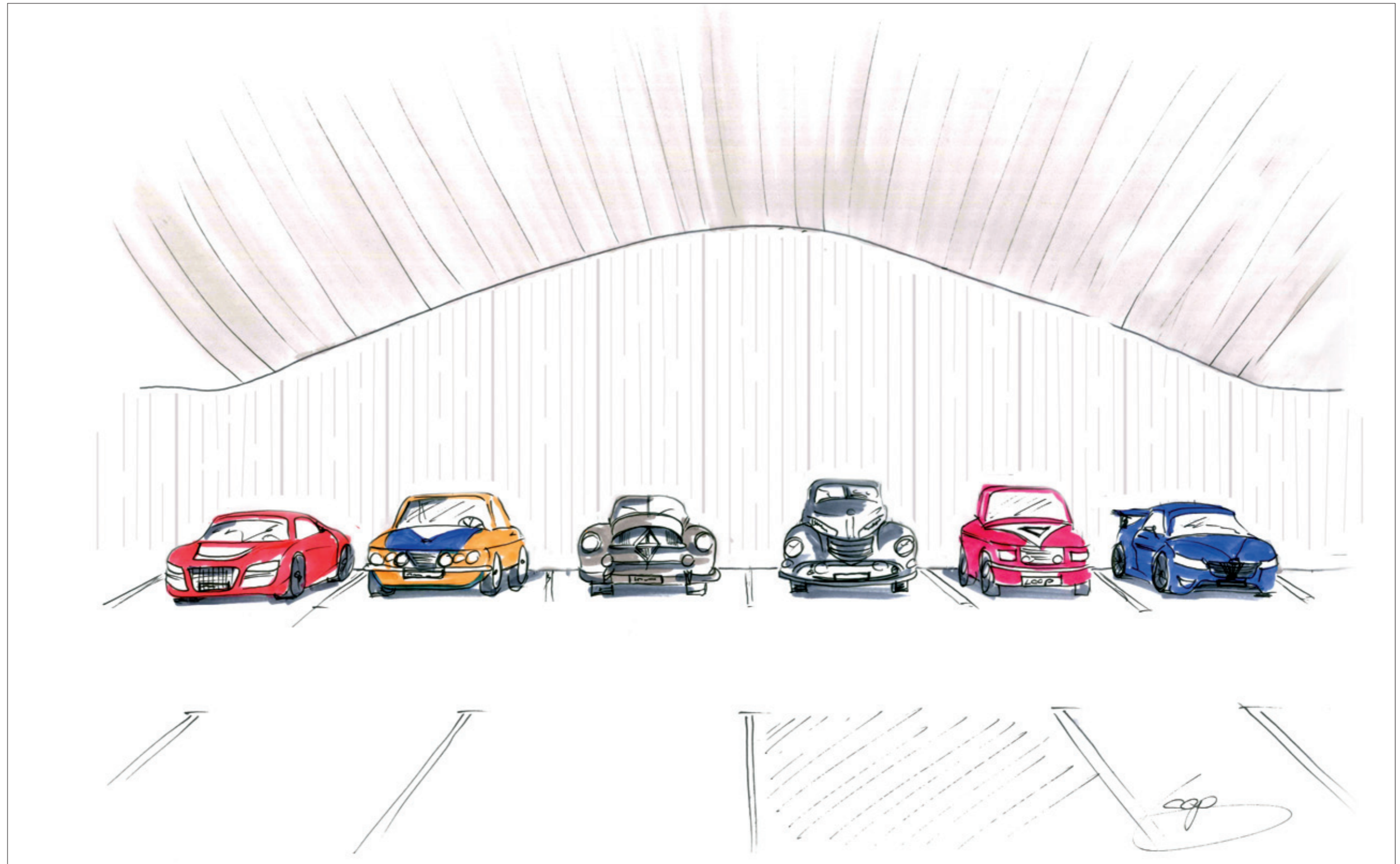
ABSTELLPLÄTZE PARKING AREA

Visualisierung der Abstellplätze Einzigartiges Ambiente

- Überbreite Standplätze, 2.9 m x 5.4 m
- Stromversorgung an jedem einzelnen Standplatz
- 4 grosszügige VIP-Bereiche für private Sammlungen
- Alle Standplätze mit Tageslicht
- 2 VIP-Bereiche 13.7 m x 5.8 m, 80 m²
- 2 VIP-Bereiche 17.3 m x 5.9 m, 102 m²

Parking Area Visualization Unique Atmosphere

- Extra wide spaces, 2.9 m x 5.4 m
- Power supply for each individual parking space
- 4 wide VIP Sections for private gatherings
- All spaces with daylight
- 2 VIP Sections 13.7 m x 5.8 m, 80 m²
- 2 VIP Sections 17.3 m x 5.9 m, 102 m²



GROSSZÜGIGE ABSTELLPLÄTZE
SPACIOUS PARKING AREA

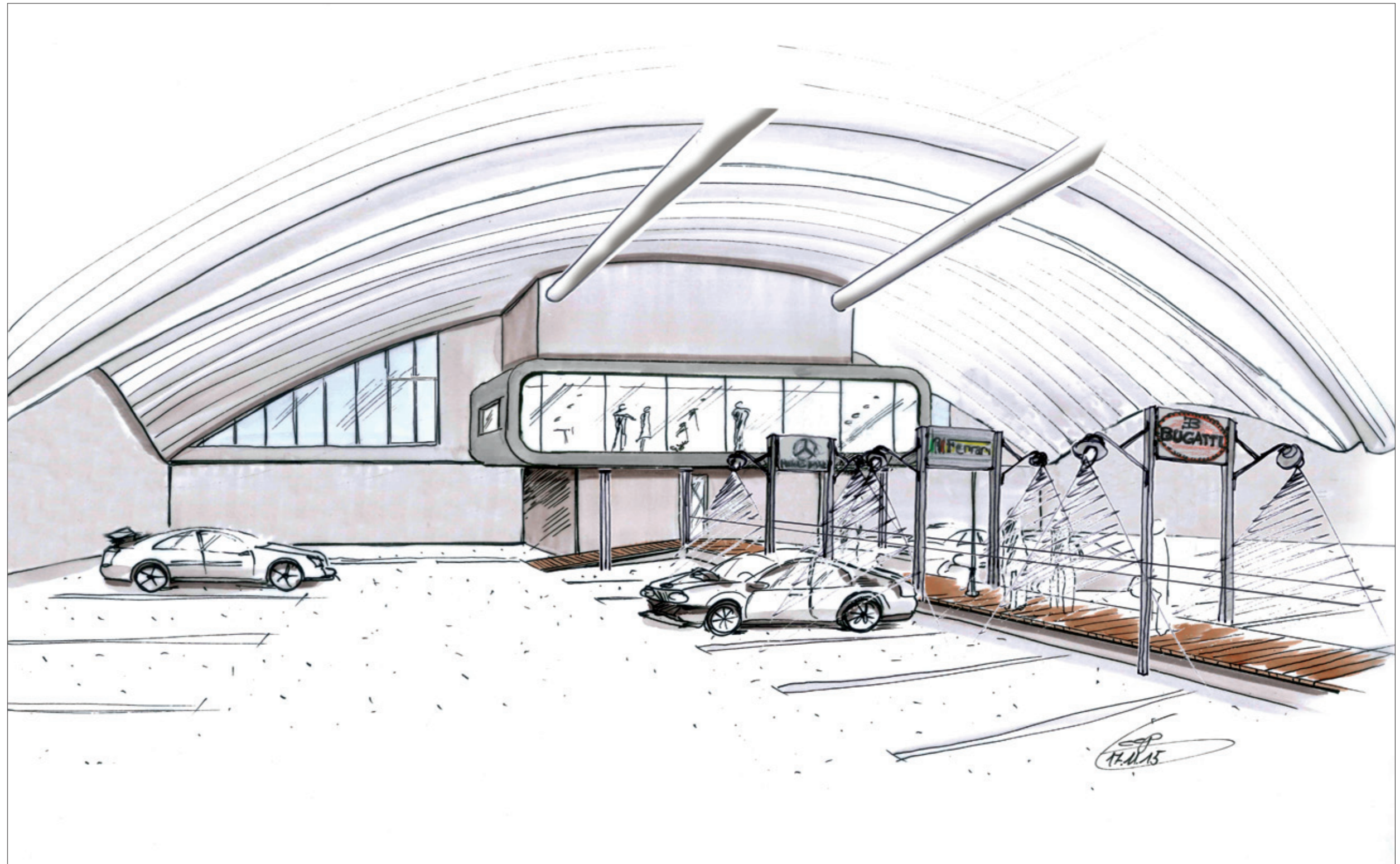
COCKPIT-LOUNGE

Visualisierung der Lounge Miteinander genießen

In der Cockpit-Lounge treffen sich Autoliebhaber und Enthusiasten auf einen Kaffee oder erfrischenden Drink, lesen entspannt in Fachmagazinen oder verfolgen Autorennen am Fernseher. Oder man genießt einfach nur die Ruhe des Augenblicks oder den Ausblick über die schönen Fahrzeuge in der Halle.

Lounge Visualization Enjoying it together

Car lovers and enthusiasts can meet for a coffee or a refreshment in the Cockpit-Lounge. Here you can read our various professional journals or enjoy watching the ongoing car races on television in a relaxed setting. Another option is to leisurely enjoy the wonderful array of beautiful cars in the ample hall.



ANSICHT DER LOUNGE
LOUNGE VIEW

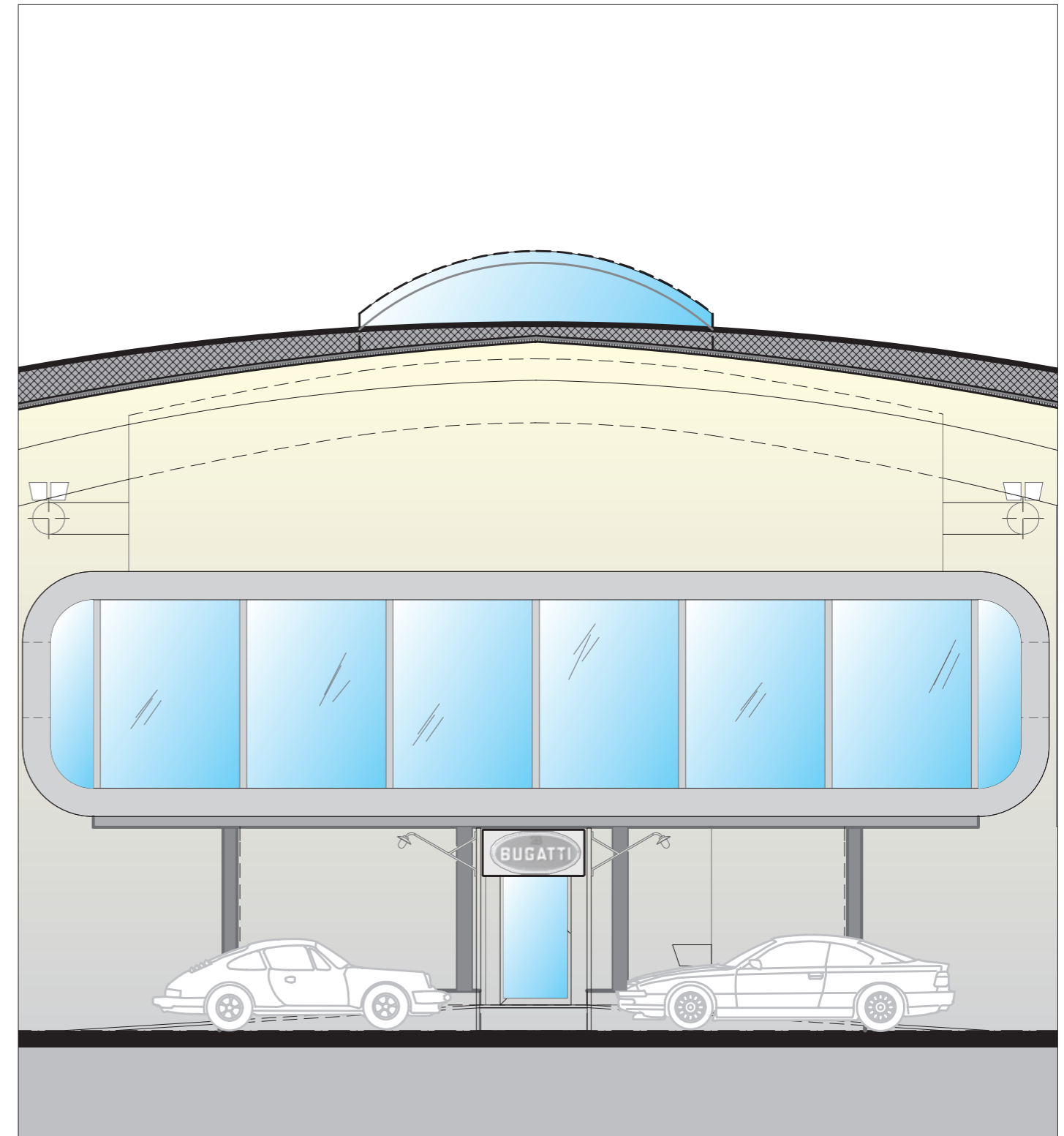
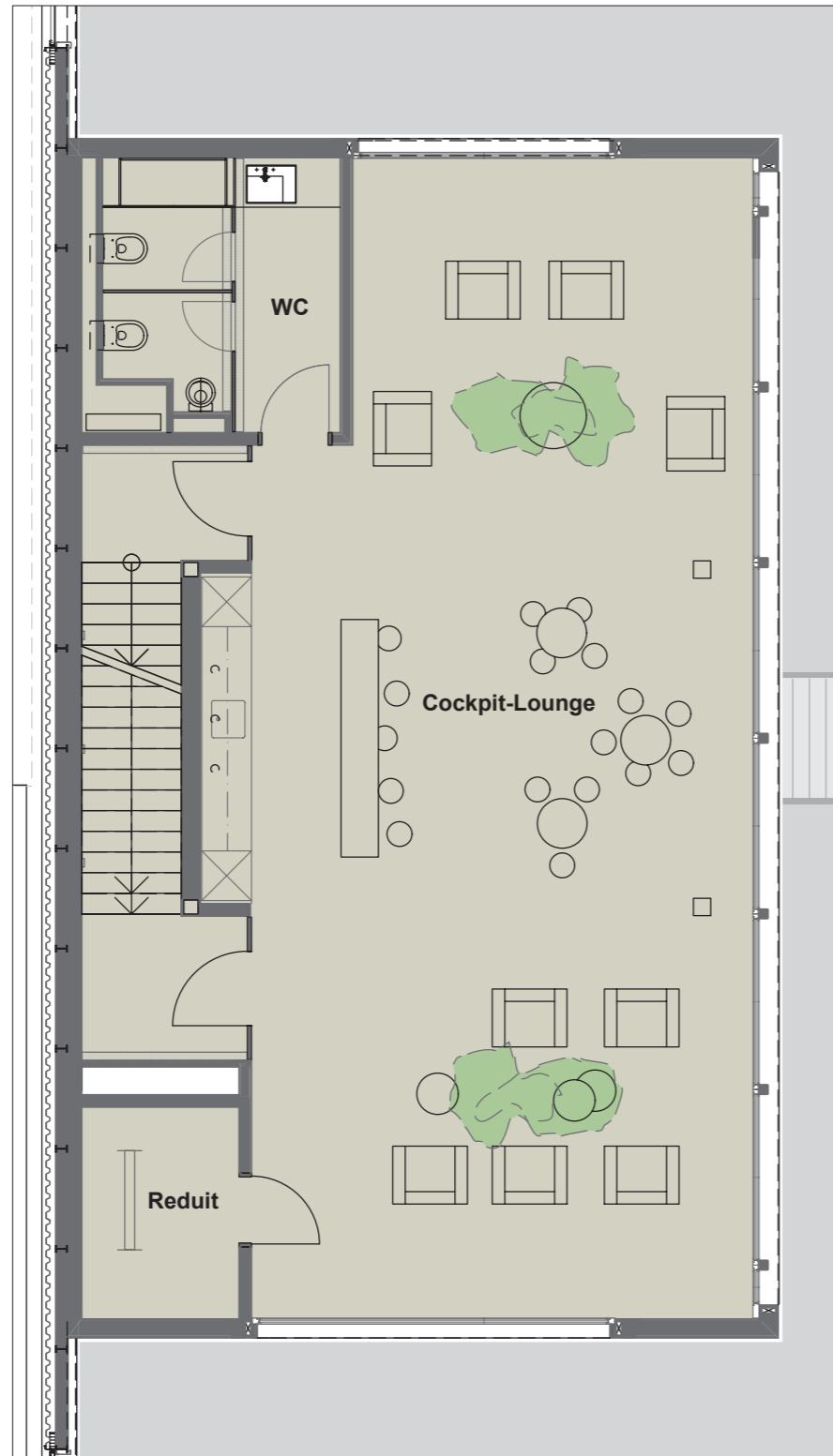
INFRASTRUKTUR
INFRASTRUCTURE

Highlights
Cockpit-Lounge

- Auto-Bibliothek
- Anlässe bis 50 Personen
- Aussichtsplattform
- Auswahl an alkoholfreien Getränken
- TV / Video, Musik, Entertainment
- WIFI, High Speed Internet

Highlights
Cockpit-Lounge

- Car Library
- Events for 50 people
- Observation deck
- Choice of non-alcoholic drinks
- TV / Video, Music, Entertainment
- WIFI, High Speed Internet

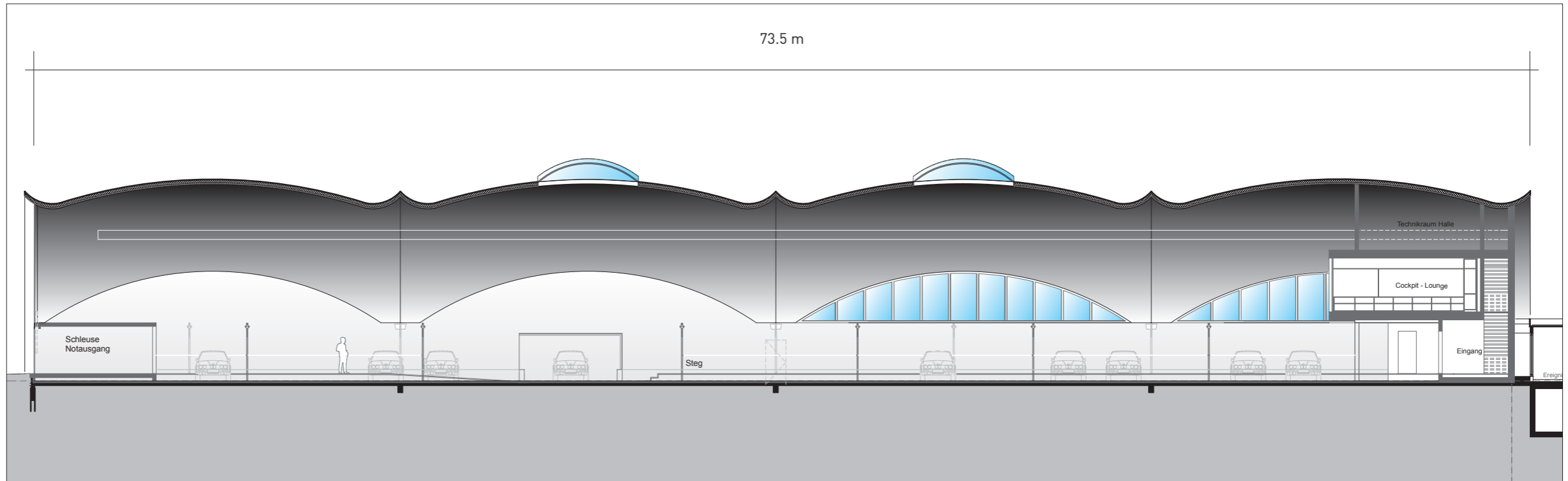


GRUNDRISS | SCHNITT LOUNGE
FLOOR PLAN | LAYOUT LOUNGE

FAKTEN & ZAHLEN
FACTS & FIGURES

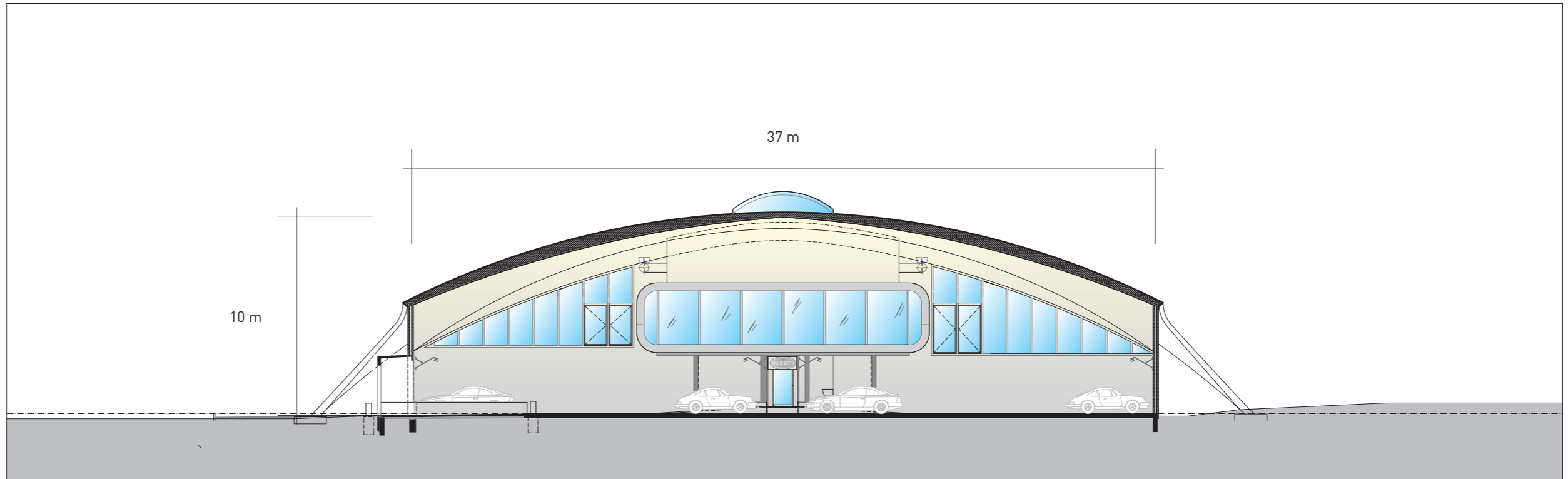
Highlights Halle
Beton-Schalentragwerk

- Historisches Gebäude
- Erstellung der Halle 1981
- Ingenieur Heinz Isler
- Gesamte Halle 2720 m²
- Cockpit-Lounge 74 m²
- 73.5 m Länge
- 37 m Breite
- 10 m Höhe
- Kubatur 24'080 m³



Hall Highlights
Concrete Framework

- Historic building
- Construction of the hall in 1981
- Engineer Heinz Isler
- Total size of the hall 2720 m²
- Cockpit-Lounge 74 m²
- Length 73.5 m
- Width 37 m
- Height 10 m
- Cubic Content 24,080 m³



WESTFASSADE | NORDFASSADE
WEST FACADE | NORTH FACADE

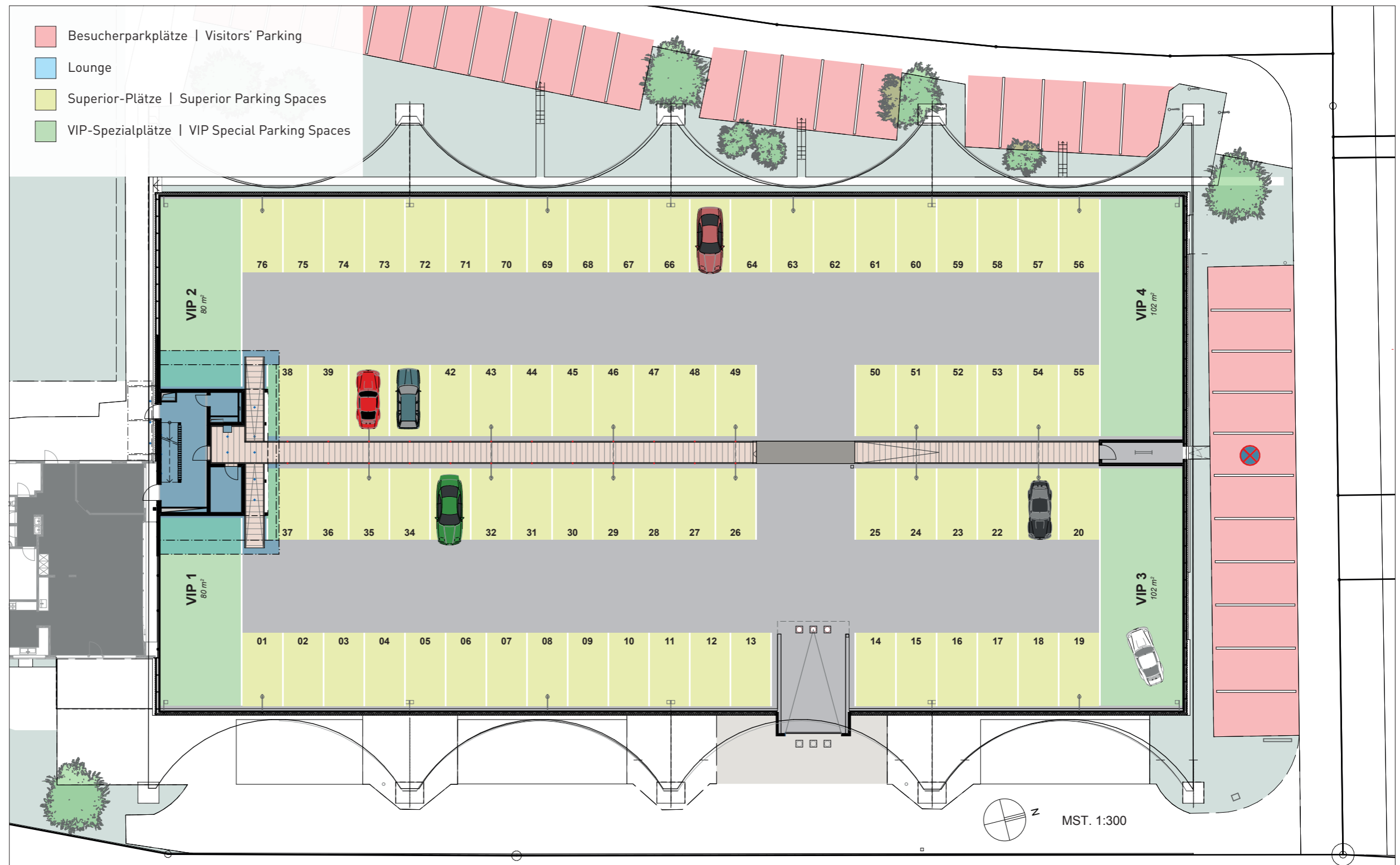
HOTEL FÜR AUTOS HOTEL FOR CARS

Erdgeschoss mit über 90 Abstellplätzen

- Mehr als 90 überbreite Parkplätze mit Tageslicht
- 4 luxuriöse VIP-Bereiche mit Platz für 5 und mehr Fahrzeuge
- Komplette säulenfreie Halle dank selbsttragendem Beton-Schalen-tragwerk (Ingenieur Heinz Isler)
- Ausreichend Aussenparkplätze für Besucher / Mieter
- Gut ausgeleuchtete Parkplätze

Ground Floor with over 90 parking spaces

- More than 90 extra wide parking spaces with daylight
- 4 luxurious VIP Sections with a capacity for 5 or more vehicles
- Complete pillar-free hall thanks to the self-supporting concrete frame-work (Engineer Heinz Isler)
- Plenty of outdoor parking spaces for visitors / or those who rent
- Well-lit parking spaces



HALLE MIT ÜBER 90 PARKPLÄTZEN
HALL WITH OVER 90 PARKING SPACES

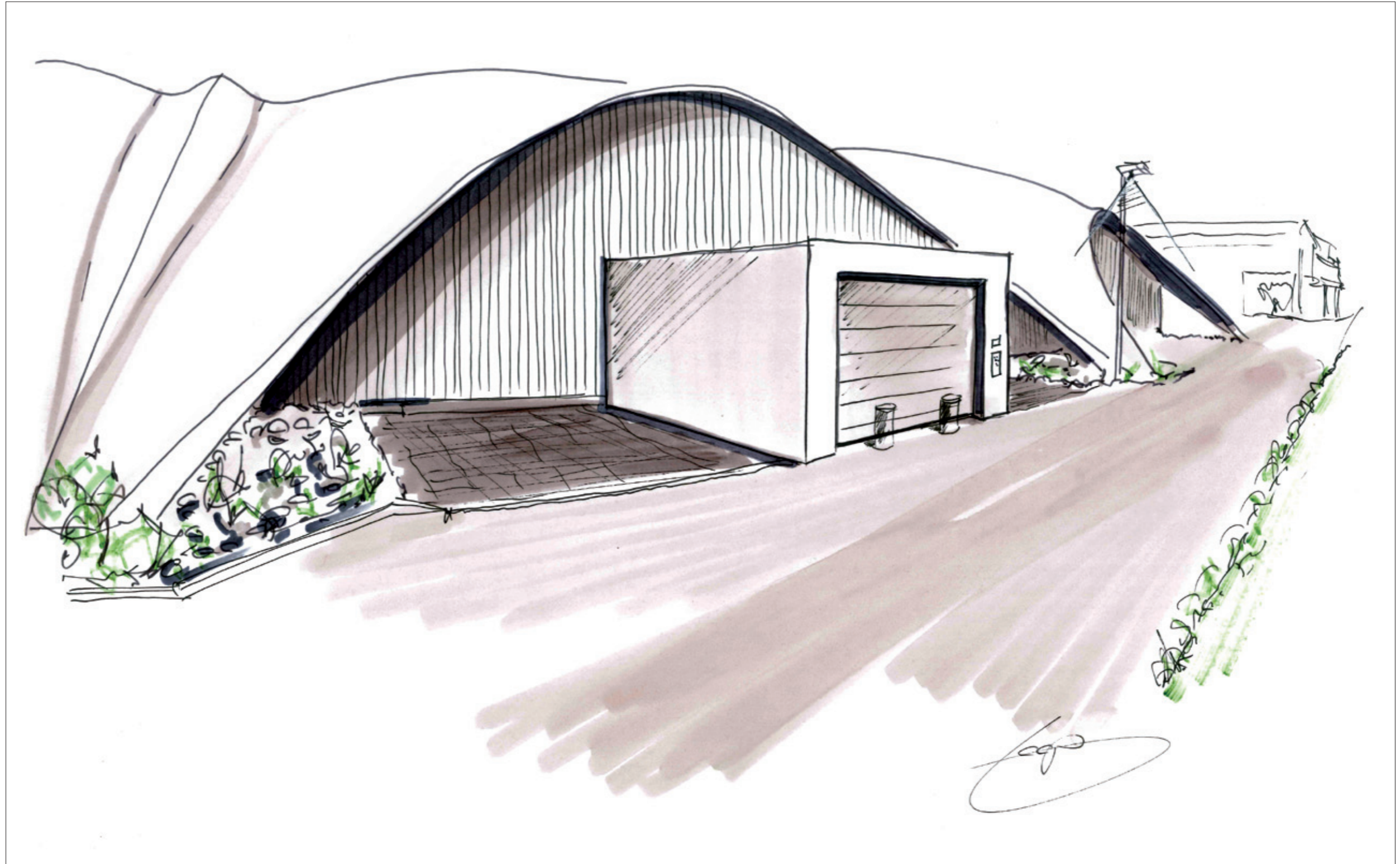
ARCHITEKTUR ARCHITECTURE

Bekanntester Schweizer Bauingenieur
Heinz Isler (1926 – 2009)

Heinz Isler zählt zu den wichtigsten Schweizer Bauingenieuren des 20. Jahrhunderts. Mit über 1400 geplanten und realisierten Schalenträgwerken gilt er als der weltweit bedeutendste Schalenbauer. Bereits 1954 begann er als selbstständiger Ingenieur mit dem Entwurf von Schalenträgwerken. Dank seinen Naturbeobachtungen entwickelte er stützenfreie und langlebige Schalenformen. Auch die firstcarlounge® Luzern ist ein von Isler geplantes Schalenträgwerk.

Best-known Swiss Civil Engineer
Heinz Isler (1926 – 2009)

Heinz Isler is considered one of the most important Swiss civil engineers of the 20th century. Having planned and implemented over 1,400 fabrications of framework, Isler has become a worldwide name for framework builders. He was a self-sufficient engineer, creating his own framework layouts, as far back as 1954. He has developed support-free and long-standing framework due to his observation of nature. The firstcarlounge® in Lucerne is also one of Isler's framework creations.



ANSICHT DER EINFAHRT
ENTRANCE VIEW



firstcarlounge®
Premium Car Hiring

Car Lounge AG

CH-8835 Feusisberg SZ

044 441 46 60

info@car-lounge.ch

www.firstcarlounge.ch

firstcarlounge® Feusisberg

CH-8835 Feusisberg SZ

firstcarlounge® Luzern

CH-6032 Emmen LU